



ONE

LA SIMPLICITÉ À PORTÉE DE MAIN

Capteur intra-oral direct USB



LE CAPTEUR INTRA-ORAL ABORDABLE ET SIMPLE D'UTILISATION



LE CONCENTRÉ DE TECHNOLOGIE RENDANT SIMPLE L'IMAGERIE INTRA-ORALE



Endodontie



Chirurgie prothétique
et implantaire



Parodontie



Diagnostic
de caries



Tout en un

Capteur design, ergonomique et doté de la haute technologie CMOS

Simple

Installation facile : connexion directe USB et câble de 3 mètres

Abordable

La technologie accessible

Modulable

S'adapte à vos pratiques



Tout en un

Le **One** est un capteur intra-oral doté de la technologie CMOS. Son ergonomie et son design ont été conçus pour s'adapter parfaitement à votre pratique. Les angles arrondis et les côtés biseautés de ce dispositif vous offrent ainsi qu'à votre patient une véritable facilité de positionnement.

Le confort en bouche est optimisé par la finesse du capteur et du câble.

Simple



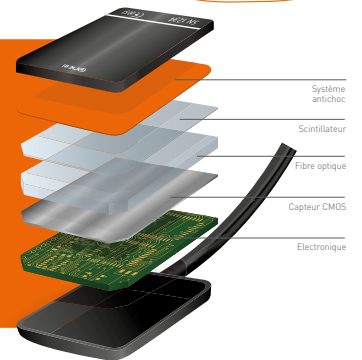
Grâce à sa connexion directe USB, le capteur **One** est très facile à utiliser en mono ou multi poste. Sa longueur de câble (3 mètres) lui confère une grande souplesse d'installation, indépendamment de l'agencement de votre cabinet.



Abordable



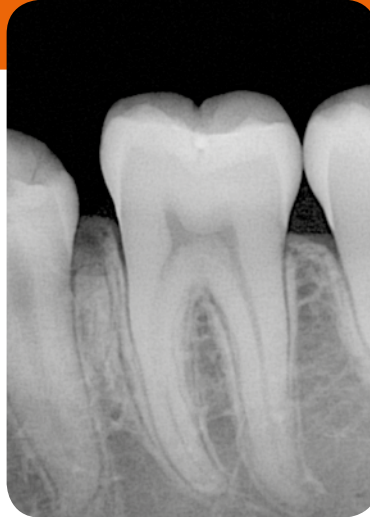
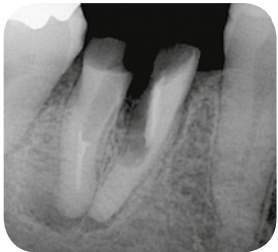
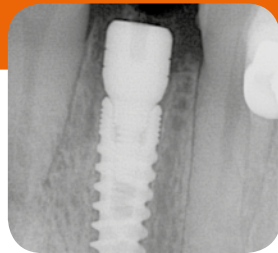
Avec le **One**, vous équipez votre cabinet d'un dispositif doté de la dernière technologie CMOS à un prix très accessible. Ce condensé de technologie (association d'une fibre optique, d'un scintillateur et d'un système d'absorption des chocs) est le gage d'une grande fiabilité matérielle.



Modulable



Le capteur **One** existe en deux tailles (T1 et T2) pour s'ajuster à toutes vos pratiques (bitewing, rétroalvéolaire, postérieure...). Vous pouvez l'utiliser en parodontie, endodontie, chirurgie prothétique et implantaire mais également pour le diagnostic des caries.



Enfin, ce dispositif est totalement étanche. Vous avez donc le choix de la méthode de désinfection (pulvérisation, immersion...).



Le capteur « One » est 100 % intégré à QuickVision. Vous pouvez donc enregistrer directement vos clichés dans le schéma dentaire de votre patient.

CARACTÉRISTIQUES TECHNIQUES

Technologie du capteur : CMOS

**Dimensions externes du capteur
(longueur x largeur x épaisseur) :**

39 x 25 x 5 mm (T1)

43 x 31 x 5 mm (T2)

Surface sensible :

30 x 20 mm (600mm²) - (T1)

34 x 26 mm (900mm²) - (T2)

Surface sensible en pixels :

1500 x 1000 pixels (T1)

1700 x 1300 pixels (T2)

Longueur du câble capteur : 3 m

Niveaux de gris :

14-bit (16384 niveaux de gris)

Connexion : Standard USB :

USB 2.0 High-Speed (480Mbit/s)

et USB 3.0.



Owandy Radiology est un acteur international et reconnu dans le domaine de la fabrication de systèmes de radiologie dentaire et du développement de logiciels d'imagerie. Ses logiciels équipent aujourd'hui près de la moitié des praticiens en France et sa gamme de solutions de radiologie numérique est mise à disposition des dentistes dans plus de 50 pays sur tous les continents. Au-delà de son offre de produits et de services, **Owandy Radiology** a pour vocation de contribuer à l'amélioration de la santé buccodentaire et du bien-être des patients. Entreprise engagée et innovante, **Owandy Radiology** est depuis plus de 20 ans un partenaire de référence des dentistes.

Revendeur

Owandy Radiology

2, rue des Vieilles Vignes
77183 Croissy-Beaubourg
FRANCE

Tél. : +33 (0)1 64 11 18 18

Fax : +33 (0)1 64 11 18 10

info@owandy.com

www.owandy.com



LOGICIELS

CAPTEURS NUMERIQUES

PANORAMIQUES 2D - 3D

RADIOLOGIE INTRA-ORALE

CAMERAS